

# ПРАВОВОЕ РЕГУЛИРОВАНИЕ ОБЕСПЕЧЕНИЯ ДОСТУПНОЙ СРЕДЫ ЖИЗНЕДЕЯТЕЛЬНОСТИ ИНВАЛИДОВ, АНАЛИЗ ДЕЙСТВУЮЩИХ ДОКУМЕНТОВ

*ШЕЛОМАНОВА ТАТЬЯНА НИКОЛАЕВНА*

*Директор АНО «Межрегиональный  
ресурсный центр «ДОСТУПНЫЙ МИР»*

A decorative horizontal bar at the top of the slide, consisting of a red rectangular section on the left and a blue rectangular section on the right.

[www.rehabresource.ru](http://www.rehabresource.ru)

Автономная некоммерческая организация  
**Межрегиональный ресурсный центр  
для специалистов по реабилитации и  
социальной интеграции инвалидов  
«ДОСТУПНЫЙ МИР»** (Санкт-Петербург)

# Виды деятельности МРЦ «Доступный мир»

- информационно-методические, обучающие семинары, конференции, учебные программы
- публикации: справочные, аналитические, методические материалы, статьи, обзоры
- консультации специалистов; программы, проекты; научно-практические работы
- оценка и организация доступности объектов и услуг для инвалидов, планы адаптации

В порядке реализации мероприятий государственной программы РФ «Доступная среда» на 2011-2015 годы» выполнены разработки

- Методические рекомендации по разработке и реализации программ субъектов РФ, обеспечивающих доступность приоритетных объектов и услуг в приоритетных сферах жизнедеятельности инвалидов и других маломобильных групп населения, включая примерную (типовую) программу  
(приказ Минтруда РФ №575 от 06.12.2012)
- Методика, позволяющая объективизировать и систематизировать доступность объектов и услуг в приоритетных сферах жизнедеятельности для инвалидов и других маломобильных групп населения, с возможностью учета региональной специфики (паспортизация объектов)  
(приказ Минтруда РФ №627 от 25.12.2012)
- Методика формирования и обновления (субъектами РФ) карт доступности объектов и услуг в приоритетных сферах жизнедеятельности инвалидов и других МГН  
(приказ Минтруда РФ №626 от 25.12.2012)

# Государственная программы РФ «Доступная среда» на 2011-2020 годы» (проект на 31.08.2015)

Основания для структурных и содержательных изменений

- **Распоряжение Правительства РФ №2136-р от 27.10.2014** (внесение изменений в Перечень гос. программ РФ, утвержденный Распоряжением Правительства РФ 11.11.2010 от №1950-р) – продление срока действия ГП ДС до 2020 года
- **Послание Президента РФ Федеральному Собранию РФ от 04.12.2014**

## Основания (и условия) для структурных и содержательных изменений:

- *требования международных документов (Конвенция ООН о правах инвалидов, МКФ);*
- *развитие нормативно-правового и методического обеспечения на федеральном и региональном уровне;*
- *организация работы: комплексный подход, межведомственное и межсекторное взаимодействие;*
- *кадровое обеспечение и вопросы развития профессиональных компетенций специалистов*

# Нормативно-правовая основа ГП ДС

- **Конвенция о правах инвалидов** (ООН)
- **Первоначальный доклад** Российской Федерации **о выполнении Конвенции о правах инвалидов** (сентябрь 2014)
- **Порядок и Правила подготовки доклада** о мерах, принимаемых для выполнения обязательств РФ по Конвенции о правах инвалидов (Пост. Прав. РФ №585 от 11 июня 2015г., отв. Федеральные ведомства и ОГВ субъектов РФ)

# Нормативно-правовая основа ГП ДС

- **Государственная программа РФ «Доступная среда» на 2011-2020 годы»** (проект), **приложение 3** Сведения об основных планируемых мерах правового регулирования в сфере реализации государственной программы)
- **«О внесении изменений в отдельные законодательные акты Российской Федерации по вопросам социальной защиты инвалидов в связи с ратификацией Конвенции о правах инвалидов»** (№419-ФЗ от 01.12.2014)
- **«О социальной защите инвалидов в РФ»** (№181-ФЗ, с уч. изм. №419-ФЗ)



# Развитие нормативно-правовой базы

- **План разработки нормативных правовых актов, необходимых для реализации ФЗ от 01.12.2014 №419-ФЗ** (поручение Пред. Прав. РФ от 12.12.2014 №ДМ-П12-9175 п 11; письмо зам. пред. Прав РФ от 04.02.2015 №ОГ-П12-571)
- Постановление Прав. РФ от 17.06.2015 №**599** «**О порядке и сроках разработки ФОИВ и ОИВ субъектов РФ, ОМСУ мероприятий по повышению значений показателей доступности объектов и услуг** в установленных сферах деятельности («**дорожные карты**»)»

# Развитие нормативно-правовой базы на федеральном уровне

- **Установление порядков обеспечения условий доступности для инвалидов объектов и предоставляемых услуг, а также оказания им необходимой помощи** – в установленных сферах деятельности (ведомственные НПА, июль 2015 г. – п.12 ст.5 №419-ФЗ)
- **Включение требований к обеспечению условий доступности для инвалидов в административный регламент предоставления государственных и муниципальных услуг** (ведомственные НПА, июнь 2016; пп2 п4 ст. 26 ФЗ)

**ПОРЯДОК**  
**ОБЕСПЕЧЕНИЯ УСЛОВИЙ ДОСТУПНОСТИ**  
**ДЛЯ ИНВАЛИДОВ ОБЪЕКТОВ И**  
**ПРЕДОСТАВЛЯЕМЫХ УСЛУГ**  
**В СФЕРЕ ТРУДА, ЗАНЯТОСТИ**  
**И СОЦИАЛЬНОЙ ЗАЩИТЫ НАСЕЛЕНИЯ,**  
**А ТАКЖЕ ОКАЗАНИЯ ИМ ПРИ ЭТОМ**  
**НЕОБХОДИМОЙ ПОМОЩИ**

# Развитие нормативно-правовой базы уровне субъектов РФ

- **Утверждение Планов мероприятий по повышению значений показателей доступности для инвалидов объектов и услуг, осуществляемых в течение переходного периода** (НПА ОИВ субъектов РФ, сентябрь 2015) – «дорожные карты»
- **Включение требований к обеспечению условий доступности для инвалидов в административный регламент предоставления государственных и муниципальных услуг** (НПА ОИВ субъектов РФ, июнь 2016)

<http://www.rosmintrud.ru/docs/mintrud/handicapped>

Информация Департамента по  
делам инвалидов от 22 сентября  
2015 – на сайте Минтруда России

**"Дорожные карты" по повышению значений показателей доступности для инвалидов объектов и услуг:**

- Волгоградская область;
- Воронежская область;
- Сахалинская область»

# Развитие нормативно-правовой базы на уровне субъектов РФ

- Разработка и принятие **законодательных и иных НПА, обеспечивающих реализацию Конвенции ООН и ФЗ №419-ФЗ**, в т.ч. внес. изм. в законы субъектов РФ в сфере социальной защиты, здравоохранения, образования, культуры, транспортного обслуживания, связи и информации, физкультуры и спорта, торговли, ЖКХ, градостроительной деятельности (до 01.10.2015 проинформировать Минтруд России)
- Определение **должностных лиц в соответствующих региональных органах власти** (уровня одного из заместителей), в т.ч. зам. высшего ИОГВ субъекта РФ – **для координации работы в сфере доступности** (по аналогии с федеральным уровнем)

# Развитие деятельности на уровне субъектов РФ

- Оказание методической помощи ОМСУ **по разработке «дорожных карт» муниципальных образований по повышению значений показателей доступности** на уровне МО
- Осуществление **инструктирования или обучения специалистов, работающих с инвалидами по вопросам обеспечения доступности объектов и услуг** (в органах власти, в подведомственных организациях, в иных организациях)

# Методическая поддержка со стороны Минтруда РФ (письмо №4016/1 от 13.04.2015)

- Методическое **пособие об основных положениях законодательства РФ, СП ГОСТов по вопросам доступности**
- Организационно-методические **рекомендации по разработке планов («дорожных карт»)**
- Рекомендации **по системе показателей доступности** объектов и услуг
- Учебное **пособие для обучения (инструктирования) специалистов**



# Конвенция ООН о правах инвалидов

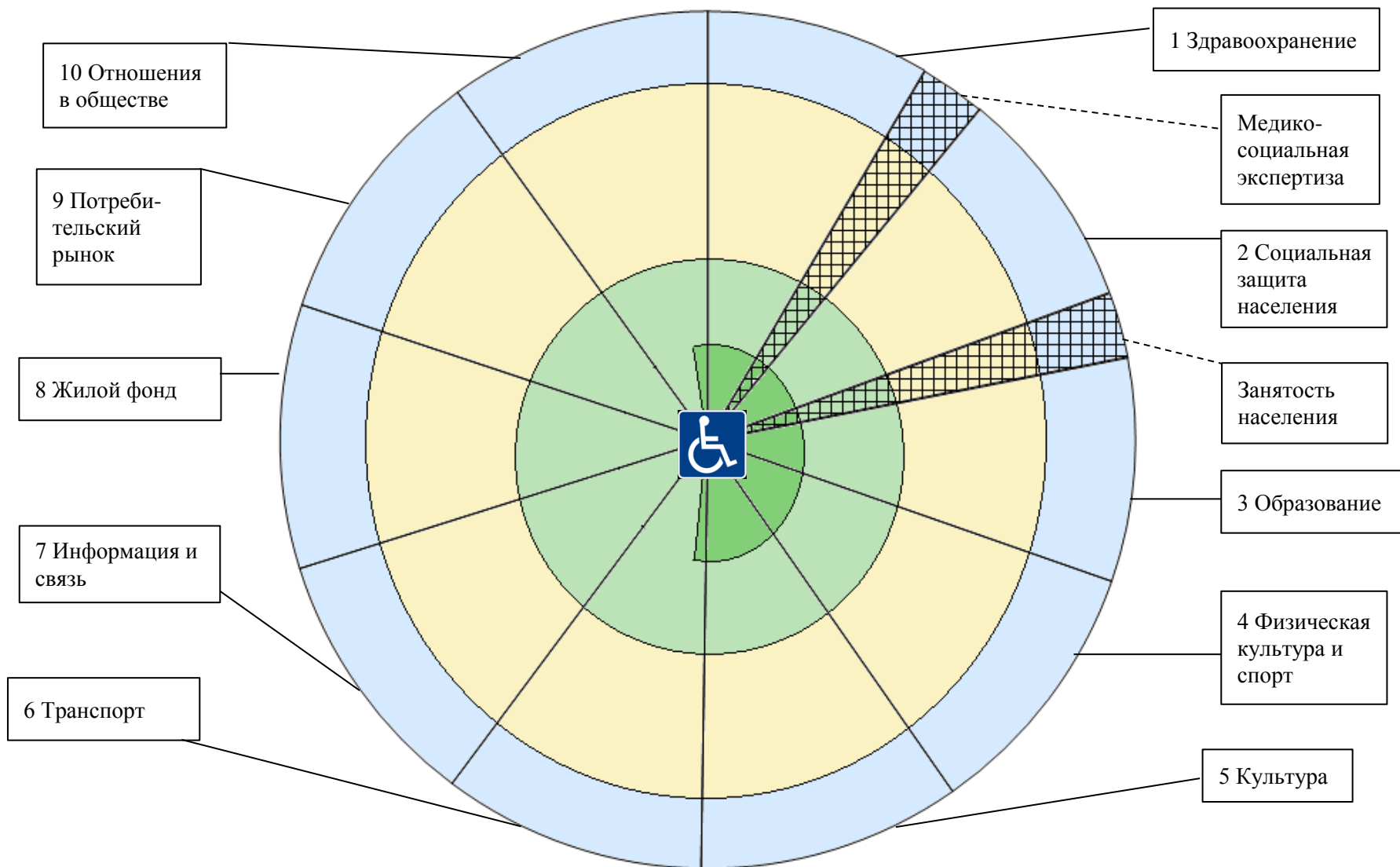
(основные положения)

**инвалиды должны иметь равные возможности для реализации своих прав и свобод во всех сферах жизнедеятельности, в том числе равное право на получение всех необходимых социальных услуг для удовлетворения своих нужд в различных сферах жизнедеятельности**

# ФЗ «О социальной защите инвалидов в РФ»

Ст. 15 в редакции  
федерального закона  
№419-ФЗ от 01.12.2014

- Федеральные органы гос. власти, органы гос. власти субъектов РФ, органы местного самоуправления (в сфере установленных полномочий), организации независимо от их организационно-правовых форм обеспечивают инвалидам (включая инвалидов, использующих кресла-коляски и собак-проводников):
- **условия для беспрепятственного доступа к объектам** социальной, инженерной и транспортной инфраструктур (жилым, общественным и производственным зданиям, строениям и сооружениям, включая те, в которых расположены физкультурно-спортивные организации, организации культуры и другие организации), к местам отдыха **и к предоставляемым в них услугам**



**Приоритетные сферы жизнедеятельности инвалидов и других МГН**

## Основа для определения приоритетов в формировании доступной («адаптивной») среды

### Формирование реестра приоритетных ОСИ

- **результаты изучения потребностей инвалидов** (в частности, в получении реабилитационных и иных социальных услуг и их доступности) с объективной оценкой этих потребностей специалистами
  - *подтверждение социальной значимости*
- **имеющиеся организационные, технические и финансовые ресурсы** (например, планируемые на ближайшее время ремонтные работы на объекте и предусмотренные для этого средства)
  - *возможность реализации управленческих решений*

# Принципы формирования доступной среды для инвалидов (Конвенция ООН, ст. 2 Определения)

## Универсальный дизайн

**дизайн предметов, обстановок, программ и услуг, призванный их сделать в максимально возможной степени пригодными к использованию для всех людей**

(УД не исключает ассистивные устройства для конкретных групп инвалидов, где это необходимо)

## Разумное приспособление

**внесение, когда это нужно в конкретном случае, необходимых и подходящих модификаций и коррективов, не становящихся несоразмерным и неоправданным бременем**

(в целях обеспечения реализации инвалидами наравне с другими всех прав человека и основных свобод)

# Федеральный закон №419-ФЗ от 01.12.2014

## Универсальный дизайн

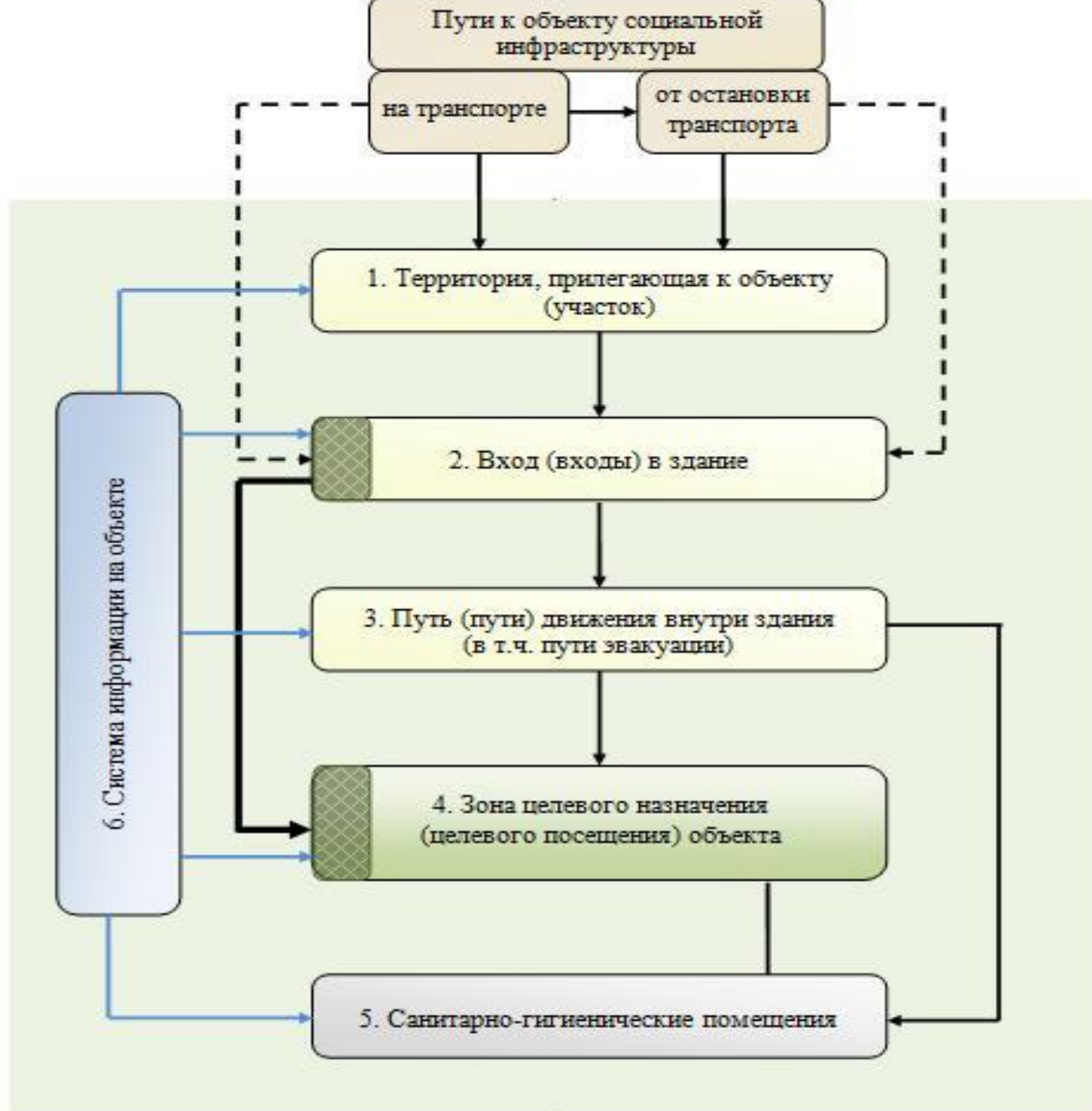
В отношении **новых объектов**, вводимых в результате строительства, реконструкции, а также после капитального ремонта


*(см. Градостроительный кодекс РФ, ст. 2 и 48, а также №384-ФЗ от 30.12.2009 «Технический регламент о безопасности зданий и сооружений»)*

## Разумное приспособление

На действующих объектах **меры для обеспечения доступа инвалидов к месту предоставления услуги** либо, когда это возможно, в т.ч. путем оказания **работниками помощи в преодолении барьеров на объекте;**

обеспечить предоставление необходимых услуг **по месту жительства** инвалида или **в дистанционном режиме**



 - специально выделенные места для инвалидов (вариант обустройства «Б»)

**СП 59.13330. 2012.** Свод правил. Доступность зданий и сооружений для МГН. Актуализированная версия СНиП 35-01-2001  
*(п.7.1.2 – варианты форм обслуживания в общественных зданиях)*

**«А» - универсальный проект**

- доступность для инвалидов **любого места в здании**, а именно – **общих путей движения и мест обслуживания – не менее 5%** общего числа таких мест, предназначенных для обслуживания

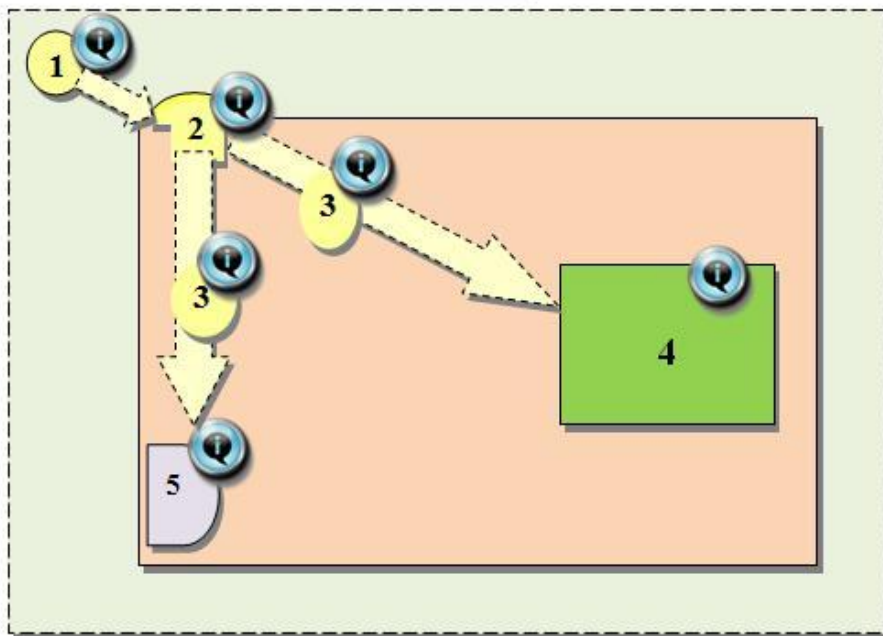
**«Б» - разумное приспособление**

- при невозможности доступного оборудования всего здания **выделение в уровне входа специальных помещений, зон или блоков, приспособленных для обслуживания инвалидов**, с обеспечением всех видов услуг, имеющихся в данном здании

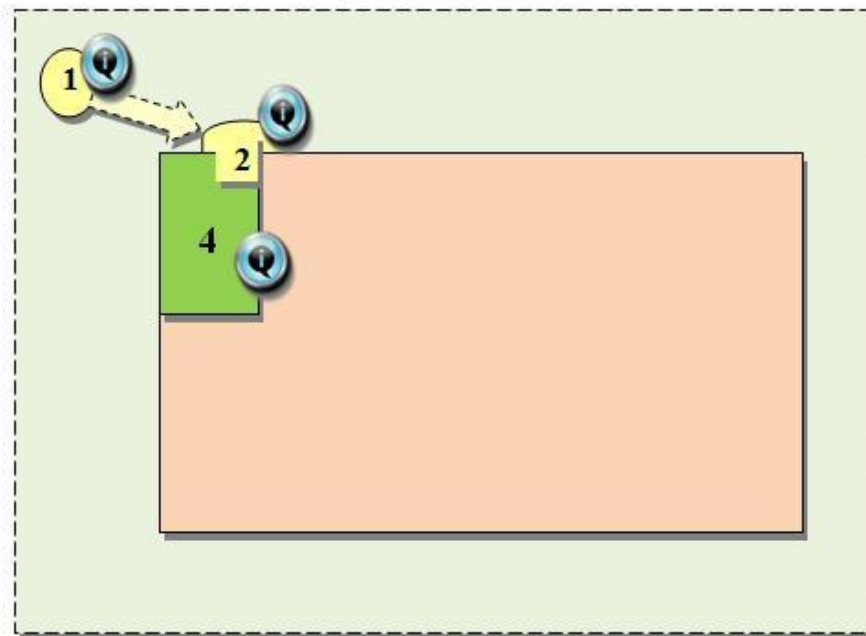


# Варианты организации доступности

Вариант «А»



Вариант «Б»



- 1 – Территория, прилегающая к зданию (участок)
- 2 – Вход в здание
- 3 – Путь (пути) движения внутри здания (в т.ч. пути эвакуации)
- 4 – Зона целевого назначения здания (целевого посещения объекта)
- 5 – Санитарно-гигиенические помещения



(6) - Система информации на объекте

# Федеральный закон РФ от 30.12.2009 N 384-ФЗ "Технический регламент о безопасности зданий и сооружений» (Ст. 42. Заключительные положения)

- **Требования к зданиям и сооружениям**, к процессам проектирования , строительства, монтажа, наладки, эксплуатации и утилизации (сноса), установленные настоящим ФЗ, **не применяются вплоть до реконструкции или капитального ремонта** здания или сооружения к **следующим зданиям и сооружениям**:
  - 1) к зданиям и сооружениям, **введенным в эксплуатацию до вступления в силу таких требований**;
  - 2) к зданиям и сооружениям, строительство, реконструкция и капитальный ремонт которых осуществляются в соответствии с проектной документацией, утвержденной или направленной на государственную экспертизу до вступления в силу таких требований;
  - 3) к зданиям и сооружениям, проектная документация которых не подлежит государственной экспертизе ...

(ввод в действие 01.07.2010)

# Перечень нац. стандартов и сводов правил (частей ...), в результате применения которых на обязательной основе обеспечивается соблюдение требований **ФЗ «Технический регламент о безопасности зданий и сооружений»**

Распоряжением Правительства РФ от 21.06.2010 №1047-р

Постановление Правительства РФ от 26.12.2014 N 1521

## 76. **СНиП 35 - 01 - 2001**

"Доступность зданий и сооружений для маломобильных групп населения"

Разделы **3** (пункты 3.1-3.37, 3.39, 3.52-3.72), **4** (пункты 4.1-4.10, 4.12-4.21, 4.23-4.32)

**41. СП 59.13330.2012** "СНиП 35-01-2001 "Доступность зданий и сооружений для маломобильных групп населения". Разделы 1 (пункты 1.1 - 1.6), 2, 4 (пункты 4.1.2 - 4.1.11, абзацы первый - пятый пункта 4.1.12, пункты 4.1.14 - 4.1.16, абзац первый пункта 4.1.17, пункты 4.2.1 - 4.2.4, 4.2.6, 4.3.1, 4.3.3 - 4.3.5, 4.3.7), 5 (пункты 5.1.1 - 5.1.3, 5.1.4 (за исключением абзаца четвертого пункта 5.1.4), абзац первый пункта 5.1.5, пункты 5.1.6 - 5.1.8, 5.2.1 - 5.2.4, 5.2.6 - 5.2.11, 5.2.13, абзацы первый и второй пункта 5.2.14, пункты 5.2.15 - 5.2.17, абзац первый пункта 5.2.19, пункты 5.2.20 - 5.2.32, абзац второй пункта 5.2.33, пункты 5.2.34, 5.3.1 - 5.3.9, 5.4.2, 5.4.3, 5.5.1, 5.5.2, абзац первый пункта 5.5.3, пункты 5.5.4 - 5.5.7), 6, 7, 8, приложение Г.

**С 1 июля 2015**

Методические рекомендации по применению Перечня, утвержденного утв. постанов. Правительства РФ от 26.12.2014 № 1521 (Приказ Минстроя России от 27.02.2015 № 138/пр)

п.4. Положения документов Перечня (№1521) **не являются обязательными до реконструкции и капитального ремонта к зданиям и сооружениям:**

- Введенным в эксплуатацию до 1 июля 2015 года;
- Строительство, реконструкция и капитальный ремонт которых осуществляется в соответствии с проектной документацией, утвержденной или представленной на экспертизу до 1 июля 2015 года;
- В отношении которых не проводится экспертиза и заявление о выдаче разрешения на строительство подано до 1 июля 2015 года

(также см. п.6 Жилищное строительство, п.7 «рекомендательные формулировки», п. 8. ссылки)

Перечень документов в области стандартизации,  
в результате применения которых на **добровольной**  
**основе** обеспечивается соблюдение требований  
Федерального закона от 30.12.2009 № 384-ФЗ

Приказ Росстандарта\*  
от 1 июня 2010 года №2079

## 24. СП 59.13330.2010

"СНиП 35-01-2001 Доступность  
зданий и сооружений для  
маломобильных групп  
населения", кроме разделов 3  
(пунктов 3.1 - 3.37, 3.39, 3.52 -  
3.72), 4 (пунктов 4.1 - 4.10, 4.12 -  
4.21, 4.23 - 4.32)

\* - *Федеральное агентство  
по техническому регулированию и  
метрологии*

Приказ Росстандарта \*  
от 20 марта 2015 года №365

- **165. СП 59.13330.2012** "СНиП 35-01-2001 "Доступность зданий и сооружений для маломобильных групп населения". Кроме разделов 1 (пункты 1.1 - 1.6), 2, 4 (пункты 4.1.2 - 4.1.11, абзацы первый - пятый пункта 4.1.12, пункты 4.1.14 - 4.1.16, абзац первый пункта 4.1.17, пункты 4.2.1 - 4.2.4, 4.2.6, 4.3.1, 4.3.3 - 4.3.5, 4.3.7), 5 (пункты 5.1.1 - 5.1.3, 5.1.4 (за исключением абзаца четвертого пункта 5.1.4), абзац первый пункта 5.1.5, пункты 5.1.6 - 5.1.8, 5.2.1 - 5.2.4, 5.2.6 - 5.2.11, 5.2.13, абзацы первый и второй пункта 5.2.14, пункты 5.2.15 - 5.2.17, абзац первый пункта 5.2.19, пункты 5.2.20 - 5.2.32, абзац второй пункта 5.2.33, пункты 5.2.34, 5.3.1 - 5.3.9, 5.4.2, 5.4.3, 5.5.1, 5.5.2, абзац первый пункта 5.5.3, пункты 5.5.4 - 5.5.7), 6, 7, 8, приложения Г.

с 1 июля 2015 года

## **Раздел 2. Документы в сфере проектирования и строительства**

**Справочный материал по тематике семинара: нормативно-правовые и методические документы, презентации выступлений (на диске)**

A decorative horizontal bar at the top of the slide, consisting of a red rectangular section on the left and a blue rectangular section on the right.

[www.rehabresource.ru](http://www.rehabresource.ru)

Автономная некоммерческая организация  
**Межрегиональный ресурсный центр  
для специалистов по реабилитации и  
социальной интеграции инвалидов  
«ДОСТУПНЫЙ МИР»** (Санкт-Петербург)